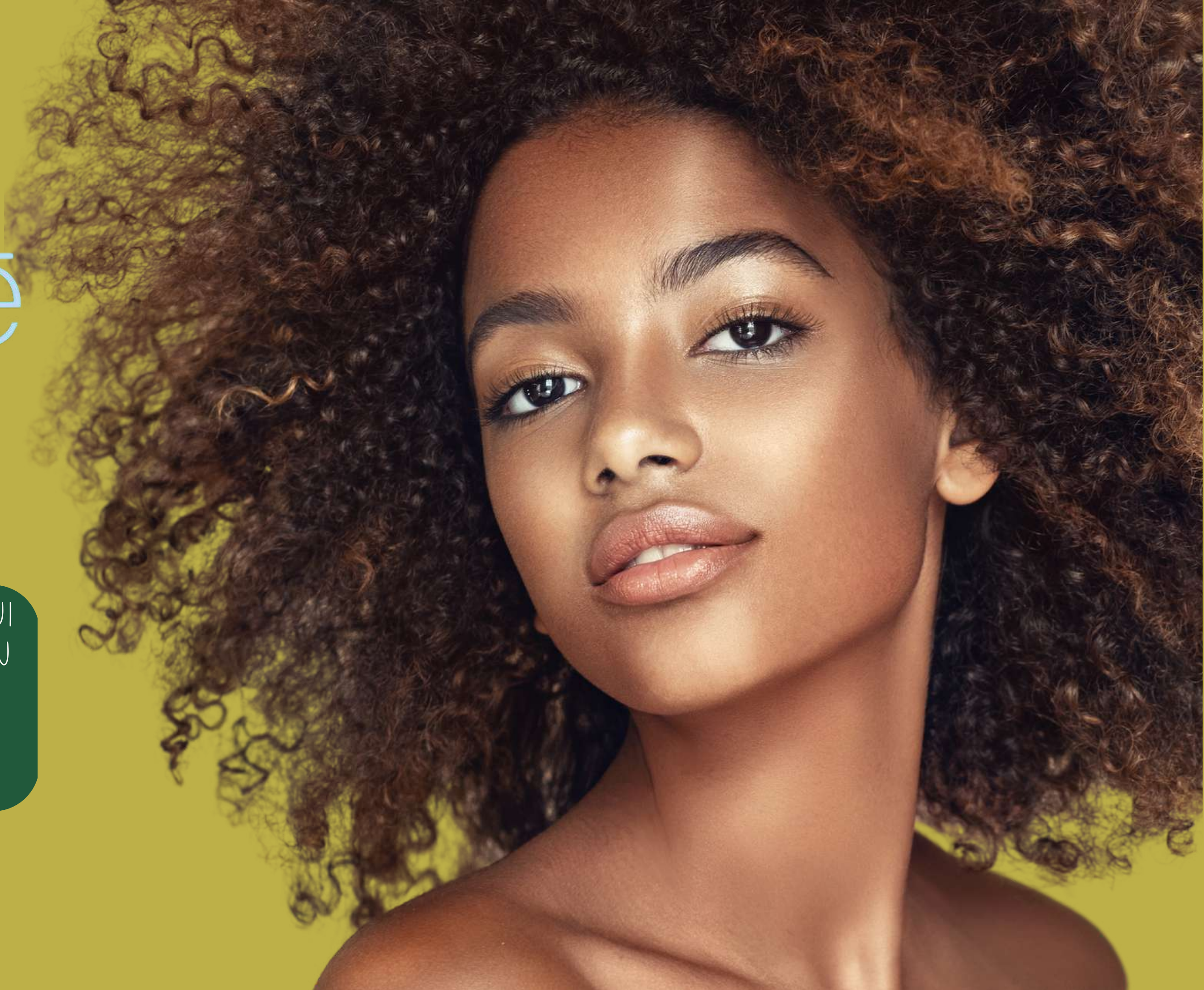


# Orinchē

COSMÉTICOS

DES PRODUITS CAPILLAIRES QUI  
OFFRENT DES EXPÉRIENCES EN  
MATIÈRE DE SOINS ET DE  
REPRÉSENTATION.



**Les Cosmétiques Orinchê** ont été développés pour répondre à tous les besoins des cheveux ondulés à la puissance noire.

Formulation originale avec les actifs Pequi, Cotton, Coconut, Aroeira, Romarin, Murumuru et Baobá. Mélange exclusif et unique d'ingrédients qui crée un lien avec l'ascendance

Ces actifs assurent le soin et l'équilibre des cheveux et du cuir chevelu.

Ce sont des produits à usage professionnel pour le consommateur final.

Mais sobre cosmétique



# Nos lignes

Bioactifs tropicaux

Actifs ancestraux



# Ligne tropicale bioactive

## Super Nourrissant et Réparateur



Formule composée d'actifs végétaux riches en lipides, présents dans la flore brésilienne.

**Recommandation:**  
**cheveux secs et cassants**

**ACTIF**  
**Huile de pequi, huile de coton,**  
**Huile de Coco, Murumuru**  
**Mais sobre actif**

shampooing  
Coconut Mask Curl  
Activator Crème de  
peignage  
beurre de pequi



**Usa Profissional e Home care**

# Ligne tropicale bioactive

## Super Nourrissant et Réparateur



Formule composée d'actifs végétaux riches en lipides, présents dans la flore brésilienne.

**Recommandation:**  
**cheveux secs et cassants**

**ACTIF**  
**Huile de pequi, huile de coton,**  
**Huile de Coco, Murumuru**  
**Mais sobre actif**

shampooing  
Coconut Mask Curl  
Activator Crème de  
peignage  
beurre de pequi



**Usos Profissionais e Home care**

# shampooing

Développé avec la technologie FreeFrom pour les cheveux crépus, bouclés, bouclés, super secs et en transition. Excellent pour la vie de tous les jours.

## actif

Huile de pequi, huile de noix de coco, huile de coton.

## Comment utiliser

Appliquer sur cheveux humides sur toute leur longueur. Il n'est pas nécessaire de rincer.



## Ingredientes

aqua, glycerin, cetearyl alcohol, paraffinum liquidum, dimethicone, macadamia ternifolia seed oil, cetrimonium chloride, cyclopentasiloxane, parfum, crambe abyssinica seed oil, propylene glycol dibenzoate, ethylhexyl methoxycinnamate, orbignya speciosa kernel oil, disodium EDTA, BHT, PPG-2 methyl ether, phenethyl alcohol, polyquaternium-55, astrocaryum murumuru seed butter, benzyl salicylate, D-limonene, linalool, hexyl cinnamal, cyclohexasiloxane, butylphenyl methylpropional, geraniol, cyclotetrasiloxane, methylisothiazolinone, hydroxycitronellal, hydroxyisohexyl 3-cyclohexenecarboxaldehyde, TBHQ.

500ml/16.9 fl oz

NCM

33059000

# Peigne crème

Formulé à base d'Huile de Macadamia et d'Huile de Crambe, qui revitalisent et reconditionnent instantanément la fibre capillaire. Sans rinçage, il dispose d'un filtre solaire et d'une protection thermique, idéal pour la finition. Indiqué pour les cheveux ternes et déshydratés.

## Actif

Huile de Crambe, Huile de Macadamia et Murumuru.

## comment utiliser

Appliquer sur cheveux humides sur toute leur longueur. Il n'est pas nécessaire de rincer.



## Ingrédients

aqua, glycerin, cetearyl alcohol, paraffinum liquidum, dimethicone, macadamia ternifolia seed oil, cetrimonium chloride, cyclopentasiloxane, parfum, crambe abyssinica seed oil, propylene glycol dibenzoate, ethylhexyl methoxycinnamate, orbignya speciosa kernel oil, disodium EDTA, BHT, PPG-2 methyl ether, phenethyl alcohol, polyquaternium-55, astrocaryum murumuru seed butter, benzyl salicylate, D-limonene, linalool, hexyl cinnamal, cyclohexasiloxane, butylphenyl methylpropional, geraniol, cyclotetrasiloxane, methylisothiazolinone, hydroxycitronellal, hydroxyisohexyl 3-cyclohexene-carboxaldehyde, TBHQ.

500ml/16.9 fl oz

NCM  
33059000

# masque à la noix de coco

Sa technologie Bio-Nut offre nutrition, réparation et brillance intensive aux cheveux. Fournit des éléments phytonutritifs pour réparer la surface cuticulaire. Donne souplesse et soyeux aux cheveux très secs et sans vie, prévient la trichonodose (nœud dans les cheveux)

## ACTIF

Huile de noix de coco, huile de coton, PCA sodique, kératine + chitosane

### COMMENT UTILISER:

Après avoir lavé les cheveux avec le shampooing, appliquez le masque à la noix de coco sur les mèches humides, mèche par mèche. Massez doucement. Laissez agir 5 à 10 minutes et rincer. Terminez comme vous le souhaitez.

Mais sobre comm



## Ingrédients

aqua, glycerin, cetearyl alcohol, gossypium herbaceum seed oil, cetrimonium chloride, parfum, cocos nucifera oil, isopropyl myristate, hydroxyethylcellulose, stearamidopropyl dimethylamine, citric acid, BHT, PEG 90M, disodium EDTA, sodium PCA, hexyl cinnamal, coumarin, benzyl salicylate, magnesium nitrate, magnesium chloride, methylchloroisoethiazolinone, hydrolyzed keratin, methylisothiazolinone, polyquaternium-10, chitosan succinamide.

500ml/17.64 fl oz

NCM  
33059000



## activateur de boucles

Il a une action modelante, laissant les boucles définies, alignées et disciplinées. Contrôle le volume en réduisant les frisottis. Excellent pour la vie de tous les jours. Contient un écran solaire et une protection thermique.

### Actif

Huile de pequi, huile de coton, huile de noix de coco et polymère antifrisottis.

### Comment utiliser

Appliquez sur cheveux humides et terminez comme vous le souhaitez.



### Ingredientes

AQUA, CETEARYL ALCOHOL, GLYCERIN, GOSSYPIUM HERBACEUM SEED OIL, CETRIMONIUM CHLORIDE, PARFUM, COCOS NUCIFERA OIL, BEHENTRIMONIUM CHLORIDE, PHENOXYETHANOL, BEHENAMIDOPROPYL DIMETHYLAMINE, HYDROXYETHYLCELLULOSE, BEHENTRIMONIUM METHOSULFATE, POLYQUATERNIUM 55, BHT, DISODIUM EDTA, ETHYLHEXYL METHOXYCINNAMATE, CARYOCAR BRASILIENSE FRUIT OIL, ETHYLHEXYLGLYCERIN, STEARALKONIUM CHLORIDE, HEXYL CINNAMAL, LINALOOL, ALPHA-ISOMETHYL IONONE, BENZYL SALICYLATE, COUMARIN, CITRONELLOL, D-LIMONENE, CITRIC ACID.

500ml/16.9 fl oz

NCM  
33059000

## modeleur de boucles

Développé avec la technologie FreeFrom pour les cheveux crépus, bouclés, bouclés, super secs, en transition ou difficiles à contrôler. Il possède des actifs qui encapsulent les fils formant un film protecteur, favorisant un super mouillage et une définition prolongée des boucles. Des boucles légères et naturelles jusqu'au lendemain. Contient un écran solaire et une protection thermique.

### Actif

Huile de pequi, huile de coton, huile de noix de coco, polymères antifrizz.

### COMMENT UTILISER

Appliquez une petite quantité sur vos mains et étalez bien sur les cheveux mouillés ou secs. Terminez comme vous le souhaitez.



### Ingredients

AQUA, CETEARYL ALCOHOL, GLYCERIN, COCOS NUCIFERA OIL, GOSSYPIUM HERBACEUM SEED OIL, C12-15 ALKYL BENZOATE, BEHENAMIDOPROPYL DIMETHYLAMINE, CETRIMONIUM CHLORIDE, PARFUM, SODIUM PCA, LACTIC ACID, PEG-150 DISTEARATE, POLYQUATERNIUM-55, PHENOXYETHANOL, DISODIUM EDTA, ETHYLHEXYL METHOXYCINNAMATE, CARYOCAR BRASILIENSE FRUIT OIL, BHT, HEXYL CINNAMAL, LINALOOL, ETHYLHEXYLGLYCERIN, ALPHA-ISOMETHYL IONONE, BENZYL SALICYLATE, COUMARIN, CITRONELLOL, D-LIMONENE.

120g | 4.2 fl oz

NCM

33059000

# Ligne des actifs ancestraux

Régénération et équilibre des fils et du cuir chevelu



La force et l'énergie des plantes qui imprègnent nos mémoires affectives. Un mélange unique d'ingrédients qui maintient l'équilibre du microbiote du cuir chevelu, rendant les mèches plus fortes, hydratées et plus saines.

## Recommandation:

**Cuir chevelu sensible, croissance des cheveux, croissance des cheveux, démangeaisons**

## ACTIF

**Romarin, Aroeira, Baobá et Biocolia.**

**shampooing, Crème Peignante, Activateur de Boucles, Masque Nourrissant et tonique de croissance**



Utilisation à domicile

## shampooing

Développé pour nettoyer les fils sans les laisser durcir. Fabriqué avec une combinaison d'actifs ancestraux + prébiotique qui préserve et équilibre le microbiote du cuir chevelu en plus de purifier et nourrir cheveux volumineux, crépus, bouclés, bouclés et en transition. Mais sobre développé

### ACTIF

**Romarin, Aroeira,  
Baobá et Bioecolia®**

### COMMENT UTILISER

appliquer sur cheveux mouillés en massant le cuir chevelu et les mèches. Rincer



### Ingrédients

aqua, glycerin, cetearyl alcohol, paraffinum liquidum, dimethicone, macadamia ternifolia seed oil, cetrimonium chloride, cyclopentasiloxane, parfum, crambe abyssinica seed oil, propylene glycol dibenzoate, ethylhexyl methoxycinnamate, orbignya speciosa kernel oil, disodium EDTA, BHT, PPG-2 methyl ether, phenethyl alcohol, polyquaternium-55, astrocaryum murumuru seed butter, benzyl salicylate, D-limonene, linalool, hexyl cinnamal, cyclohexasiloxane, butylphenyl methylpropional, geraniol, cyclotetrasiloxane, methylisothiazolinone, hydroxycitronellal, hydroxyisohexyl 3-cyclohexenecarboxaldehyde, TBHQ.

300ML | 10,14 fl oz

NCM  
33059000

# crème peigne

Développé pour hydrater et nourrir les fils tout en formant un film souple pour garder le volume sous contrôle, sans l'alourdir. Idéal pour les cheveux volumineux, crépus, bouclés, annelé et en transition. Il contient un filtre solaire et un protecteur thermique, et vous pouvez laisser les cheveux sécher naturellement ou utiliser un sèche-cheveux et un diffuseur.

## ACTIF

**Romarin, Aroeira et Baobab.**

## COMMENT UTILISER

Appliquer sur cheveux propres et humides. Sécher naturellement ou coiffer au besoin



## Ingrédients

aqua, glycerin, cetearyl alcohol, paraffinum liquidum, dimethicone, macadamia ternifolia seed oil, cetrimonium chloride, cyclopentasiloxane, parfum, crambe abyssinica seed oil, propylene glycol dibenzoate, ethylhexyl methoxycinnamate, orbignya speciosa kernel oil, disodium EDTA, BHT, PPG-2 methyl ether, phenethyl alcohol, polyquaternium-55, astrocaryum murumuru seed butter, benzyl salicylate, D-limonene, linalool, hexyl cinnamal, cyclohexasiloxane, butylphenyl methylpropional, geraniol, cyclotetrasiloxane, methylisothiazolinone, hydroxycitronellal, hydroxyisohexyl 3-cyclohexene-carboxaldehyde, TBHQ.

300ML | 10,14 fl oz

NCM  
33059000

# activateur de boucles

Développé avec des actifs hautement nutritifs, capables de contrôler les frisottis. Idéal pour les cheveux crépus, bouclés, annelés et en transition. Il a une action modelante, laissant les boucles définies, conditionnées, nourries et alignées. Excellent pour la vie de tous les jours. Contient un écran solaire et une protection thermique.

## ACTIF

**Romarin, Aroeira et Baobab.**

## COMMENT UTILISER

Appliquez sur cheveux humides et terminez comme vous le souhaitez. Utilisez un diffuseur ou laissez sécher naturellement.



## Ingrédients

AQUA, CETEARYL ALCOHOL, GLYCERIN, GOSSYPIUM HERBACEUM SEED OIL, CETRIMONIUM CHLORIDE, PARFUM, COCOS NUCIFERA OIL, BEHENTRIMONIUM CHLORIDE, PHENOXYETHANOL, BEHENAMIDOPROPYL DIMETHYLAMINE, HYDROXYETHYLCELLULOSE, BEHENTRIMONIUM METHOSULFATE, POLYQUATERNIUM 55, BHT, DISODIUM EDTA, ETHYLHEXYL METHOXYCINNAMATE, CARYOCAR BRASILIENSE FRUIT OIL, ETHYLHEXYLGLYCERIN, STEARALKONIUM CHLORIDE, HEXYL CINNAMAL, LINALOOL, ALPHA-ISOMETHYL IONONE, BENZYL SALICYLATE, COUMARIN, CITRONELLOL, D-LIMONENE, CITRIC ACID.

300ML | 10,14 fl ozchos .

NCM  
33059000

# Masque Nourrissant

Formulation revitalisante riche en émoullients, actifs ancestraux et prébiotique, favorise un remplacement parfait des nutriments et des lipides nécessaires aux cheveux dénutris, en plus de préserver et d'équilibrer le microbiote du cuir chevelu. Idéal pour les cheveux volumineux, crépus, bouclés, bouclés et en transition. Mais sobre formulation

**ACTIF**

**Romarin, Aroeira,  
Baobá et Bioecolia®**

## COMMENT UTILISER

Appliquer sur cheveux humides juste après avoir utilisé le Shampooing Nourrissant, en massant doucement mèche par mèche ou à l'aide d'un peigne à dents larges. Faites une pause de 10 à 20 minutes et rincez normalement. Terminez comme vous le souhaitez.



## Ingrédients

aqua, glycerin, cetearyl alcohol, gossypium herbaceum seed oil, cetrimonium chloride, parfum, cocos nucifera oil, isopropyl myristate, hydroxyethylcellulose, stearamidopropyl dimethylamine, citric acid, BHT, PEG 90M, disodium EDTA, sodium PCA, hexyl cinnamal, coumarin, benzyl salicylate, magnesium nitrate, magnesium chloride, methylchloroisothiazolinone, hydrolyzed keratin, methylisothiazolinone, polyquaternium-10, chitosan succinamide.

250G | 8,81 oz

NC M  
33059000

# TONIQUE stimulateur de croissance

TONIC développé pour stimuler la croissance et augmenter la densité des cheveux. Il contrôle la production de gras dans le cuir chevelu, réduisant ainsi la perte de cheveux. Il possède des actifs ancestraux + prébiotique qui préservent, équilibrent et restaurent le microbiote bénéfique de la cuir chevelu, donnant de la vitalité aux cheveux.

Mais sobre o texto original

## ACTIF

**Romarin, Aroeira, Baobá et  
Bioecolia®**

## COMMENT UTILISER

Appliquer quotidiennement sur le cuir chevelu, masser et ne pas rincer.



## INGRÉDIENTS:

AQUA, ALCOHOL, PROPYLENE GLYCOL, PEG-40 HYDROGENATED CASTOR OIL, ALPHA-GLUCAN OLIGOSACCHARIDE, GLYCERIN, ROSMARINUS OFFICINALIS EXTRACT, PARFUM, HYDROXYPROPYL GUAR, ZINC ACETYLMETHIONATE, COPPER ACETYLMETHIONATE, PHENOXYETHANOL, MAGNESIUM ACETHYLMETHIONATE, MANGANESE ACETYLMETHIONATE, SCHINUS TEREBINTHIFOLIUS LEAF EXTRACT, AMODIMETHICONE, BAMBUSA VULGARIS EXTRACT, MENTHOL, C11-15 PARETH-7, DISODIUM EDTA, HYDROLYZED ADANSONIA DIGITATA SEED EXTRACT, ETHYLHEXYLGLYCERIN, LAURETH-9, TRIDECETH-12, DMDM HYDANTOIN, CITRIC ACID, ARTEMIA EXTRACT, LINALOOL, AMYL CINNAMAL, CITRONELLOL, BENZYL ALCOHOL, HEXYL CINNAMAL, BUTYLPHENYL METHYLPROPIONAL, BENZYL SALICYLATE, GERANIOL, ALPHA-ISOMETHYL IONONE, LEUCONOSTOC/RADISH ROOT FERMENT FILTRATE, HYDROXYCITRONELLAL, HYDROXYISOHEXYL 3-CYCLOHEXENE-CARBOXALDEHYDE, METHYLPARABEN, SALICILIC ACID, PROPYLPARABEN, SORBIC ACID, ETHYLPARABEN.

60ML | 2.02 fl oz

NCM  
33059000



## Notre histoire



C'est une entreprise de produits cosmétiques, formulés avec des actifs végétaux pour les cheveux du black power au wavy, Produits développés avec nos vingt-trois ans d'expérience au service de milliers de clients dans les salons du segment afro. Les connaissances en cosmétologie des partenaires ont amélioré la performance des produits en les adaptant à la morphologie et à la physiologie des cheveux.

La caractéristique importante de notre ligne est la forte caractéristique culturelle qui sauve les ingrédients de traitement ancestraux pour apporter santé et bien-être aux cheveux et au cuir chevelu.

## Cássia Marinho, CEO



Femme d'affaires, coiffeuse, cosmétologue, toujours à l'étude des produits qui privilégient la santé des cheveux et du cuir chevelu. S'allier à l'objectif d'autonomisation pour que les femmes et les hommes acceptent pleinement leur beauté authentique. Dans ce contexte, Orinchê a été créé Produits de beauté.

Après s'être qualifié pour l'exportation, il reste ferme dans l'ouverture des marchés, emportant la qualité de nos cosmétiques du Brésil vers d'autres continents.

Orinchê Cosmético est une proposition différenciée pour les cheveux bouclés à ondulés.





+55 21 993929257  
Cássia Marinho, CEO



orinche\_cosmeticos

[www.orinhecosmeticos.com](http://www.orinhecosmeticos.com)

Rua General Roca, 913 Sala 208  
CEP: 20.521-070 -Tijuca - Rio de Janeiro -RJ -  
Brasil

